

# ECRAN SAMSUNG SMART SIGNAGE

## Série QBH

Tailles disponibles :  
65" / 75"

Sublimez votre affichage dynamique en Ultra  
Haute Définition



### UN DESIGN ULTRA FIN

Profitez de la structure à l'épaisseur réduite du QBH. Facilement intégrable et léger, le QBH s'adapte à votre environnement.



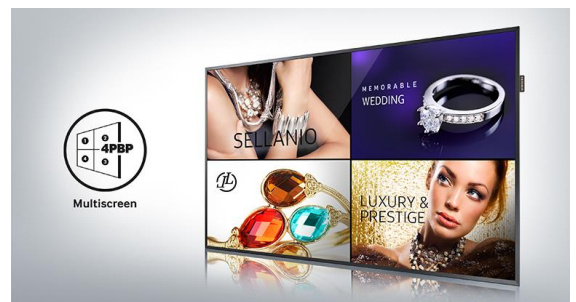
### UNE CONNECTIQUE OPTIMISÉE UHD

Le QBH supporte de nombreux contenus grâce aux ports HDMI 2.0 et DP1.2 dont il dispose.



### UNE RÉOLUTION OPTIMALE

Attirez le regard des clients avec un contenu et un affichage ultra haute définition. Les couleurs sont fidèles et les images détaillées.



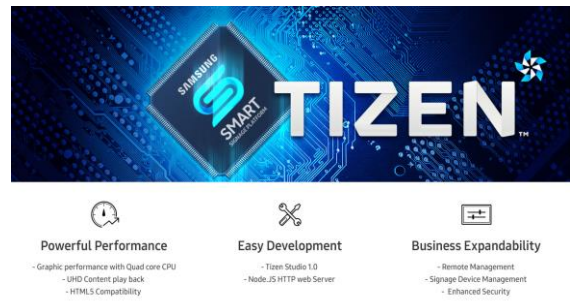
### CONTROLE RÉSEAU

Affichez jusqu'à quatre contenus Full HD sur le même écran. Donnez d'avantage d'informations à vos clients.



### ORIENTATION DU CONTENU

Choisissez l'orientation optimale pour votre contenu. Le QBH saura s'adapter au format paysage comme portrait.



### SOYEZ PLUS EFFICACE AVEC TIZEN

L'intelligence embarquée Tizen 3.0 du QBH permet d'afficher du contenu dynamique UHD via USB ou HDMI et ce de manière programmée et sécurisée.

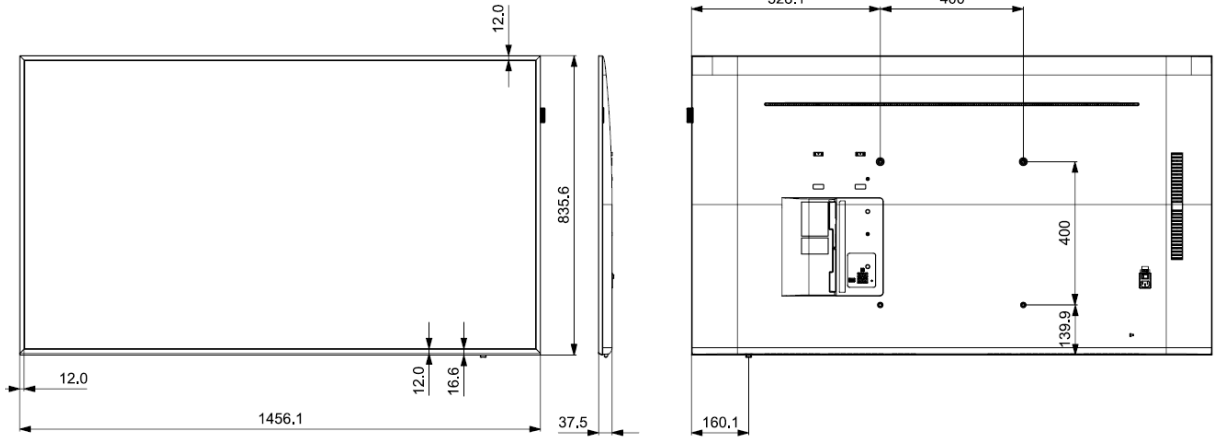
# CARACTÉRISTIQUES

AFFICHAGE		
Taille	163.8 cm	190.5 cm
Modèle	QB65H	QB75H
Type	60Hz E-LED BLU	120Hz Slim Direct LED BLU
Résolution	3840x2160(16:9) -UHD	
Surface d'affichage active	1428.48(H) x 803.52(V)	1650.24(H) x 928.26(V)
Luminosité max	350 cd/m <sup>2</sup>	
Taux de contraste	4000:1	
Angles de vision	178°/178°	
Temps de réponse	8 ms	
Couleur	16.7M(True Display)1.07B(Ditherd 10bit)	
Usage	16h/7j	
Certification environnementale	Classe A	
CONNECTIQUES		
Signal d'entrée	1x Display Port 1.2; 2x HDMI 2.0 ; 1x DVI-D ; 2x USB 2.0	
Signal de sortie	Stereo Mini Jack	
Contrôle externe	RJ45, RS232C (in/out),	
Capteur IR	Oui	
Haut-parleurs	2 x 10W	
WIFI/ Bluetooth	Oui	
ALIMENTATION		
Type	Interne	
Alimentation	AC 100 - 240 V~ (+/- 10 %), 50/60 Hz	
Consommation (Max)	165 W	407 W
Consommation (Normale)	122 W	370 W
SPÉCIFICATIONS TECHNIQUES		
Dimensions nettes	1456.1 x 835.6 x 37.6 mm	1688.9 x 971.2 x 66.0 mm
Dimensions emballage	1571 X 956 X 212 mm	1886 x 1138 x 258 mm
Poids net	22,8 kg	41,6 kg
Poids avec emballage	32,4 kg	55,1 kg
VESA	400 x 400	
Bords	12.2/12.2/12.2	16.1/16.1/20.2
Température de fonctionnement	0°C~ 40°C	
Humidité ambiante	10% ~ 80%	
CARACTÉRISTIQUES SPÉCIFIQUES		
Lecteur média	Tizen 3.0 (SSSP v5), support SBB	
Processeur	Cortex A72 1.7GHz Quad-Core CPU	
Mémoire Vive	3 GB	
Stockage	8 GB	
Accessoires inclus	"Quick Setup Guide, Warranty Card, Power Cord, Remote Controller, Batteries"	
Pieds	STN-L6500E	STN-L7585F
Code EAN	880 608 897 68 60	880 608 897 68 77
Références	LH65QBHPLGC/EN	LH75QBHPLGC/EN

# VISUELS



# DESSINS TECHNIQUES



QBH 65"  
171031

## 75QBH DIMENSION

