

ECRAN SAMSUNG SMART SIGNAGE

Série QMH

Tailles disponibles :
49" / 55" / 65"

Sublimez votre affichage dynamique en Ultra Haute Définition



UN DESIGN ULTRA FIN

Profitez de la structure à l'épaisseur réduite du QMH. Facilement intégrable et léger, le QMH s'adapte à votre environnement.



UNE CONNECTIQUE ELARGIE

Le QMH supporte de nombreux contenus grâce aux ports HDMI 2.0 et DP1.2 dont il dispose



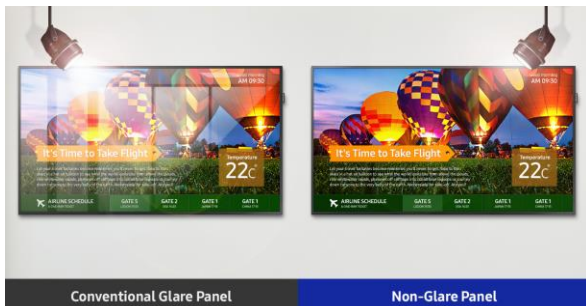
UNE RÉOLUTION OPTIMALE

Attirez le regard des clients avec un contenu et un affichage ultra haute définition. Les couleurs sont fidèles et les images détaillées.



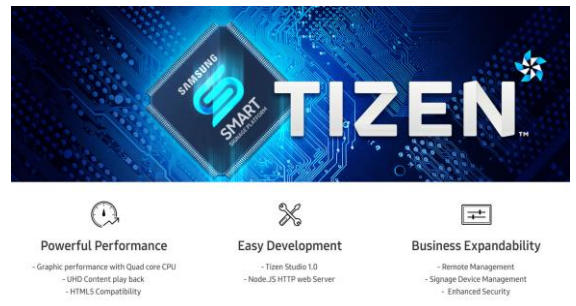
CONTROLE RÉSEAU

Affichez jusqu'à quatre contenus Full HD sur le même écrans. Donnez d'avantage d'informations à vos clients.



REVÊTEMENT ANTI-REFLET

Soyez sûr de diffuser un message lisible et clair malgré les variations de lumière grâce à la certification anti-reflet du QMH.



SOYEZ PLUS EFFICACE AVEC TIZEN

L'intelligence embarquée Tizen 3.0 du QBH permet d'afficher du contenu dynamique poussé et sécurisé et ce de manière programmée.

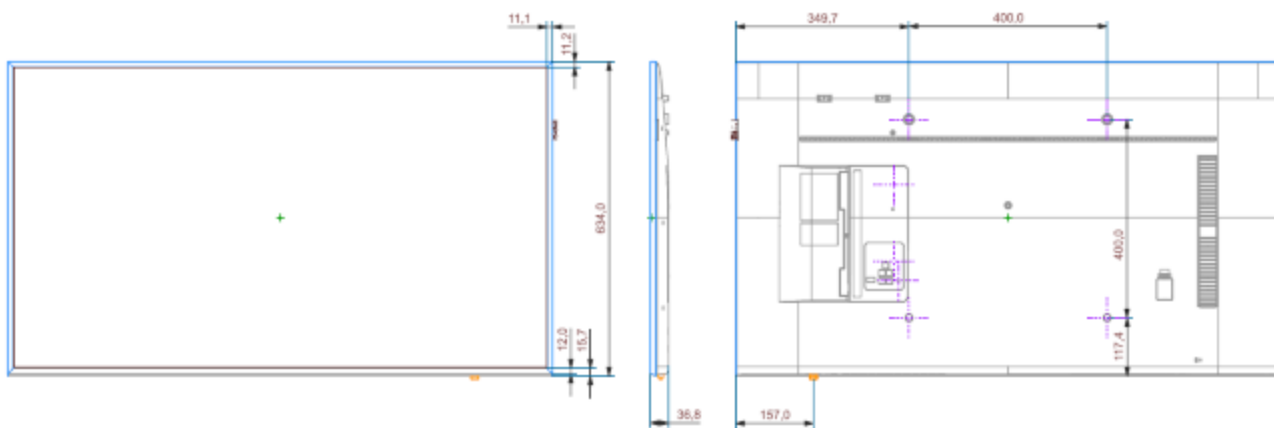
CARACTÉRISTIQUES

AFFICHAGE			
Dalle	49"	55"	65"
Taille	123,2 cm	138,7 cm	163,8 cm
Type	Edge LED		
Résolution	3840x2160 (UHD)		
Surface d'affichage active	1073.78(H) x 604.0(V)	1209.60(H) x 680.40 (V)	1438.48 (H) x 814.52 (V)
Luminosité	500 cd/m ²		
Taux de contraste	4000 : 1		
Angles de vision	178°/178°		
Temps de réponse	8ms		
Couleur	16,7M et 1,01 milliard en 10bit		
Usage	24/7		
Traitement antireflet	25%		
CONNECTIQUES			
Signal d'entrée	1x DVI-D, 1x DisplayPort 1.2, 2x HDMI 2.0, HDCP 2.2, 2x USB 2.0,		
Sortie Audio	Stéréo Mini Jack		
Signal de sortie	HDMI 2.0 (Loop-Out)		
Contrôle externe	RJ45, RS232C (in/out)		
Capteur IR	Interne		
Haut Parleurs	2x 10 W		
WiFi / Bluetooth	Oui		
ALIMENTATION			
Type	Interne		
Alimentation	AC 100 - 240 V~ (+/- 10 %), 50/60 Hz		
Consommation (Max)	154 W	165 W	198 W
Consommation (Normale)	101 W	111 W	125 W
SPÉCIFICATIONS TECHNIQUES			
Dimensions nettes (en mm)	1099.4 x 634.0 x 36.8	1235.3 x 710.4 x 36.8	1456 x 835.6 x 37.5
Dimensions emballage (en mm)	1195.0 x 721.0 x 177.0	1335 x 812 x 182	1571 x 956 x 212
Poids net	13,7 kg	17.1 kg	22.8 kg
Poids avec emballage	18,6 kg	23.2 kg	32.4 kg
VESA	400x400		
Bords (Haut/Côtés/bas)	11 / 11 / 12 mm		12 / 12 / 12 mm
Température de fonctionnement	0°C ~ 40°C		
Humidité ambiante	10% ~ 80%		
Certification	Anti poussière IP5x		
Certifications Ecologiques	Energy Star 7.0 / Classe A		
CARACTÉRISTIQUES SPÉCIFIQUES			
Lecteur média	Tizen 3.0 (SSSP v5)		
Processeur	Coretex A72 1.7GHz Quad-Core CPU		
Mémoire vive	3 GB		
Stockage (SSD)	8 GB		
Accessoires inclus	Guide d'utilisation, carte de garantie, câble d'alimentation, télécommande, piles		
Code EAN	880 608 885 88 21	880 608 885 88 38	880 608 885 87 77
Références	LH49QMHLG/EN	LH55QMHLG/EN	LH65QMHLG/EN

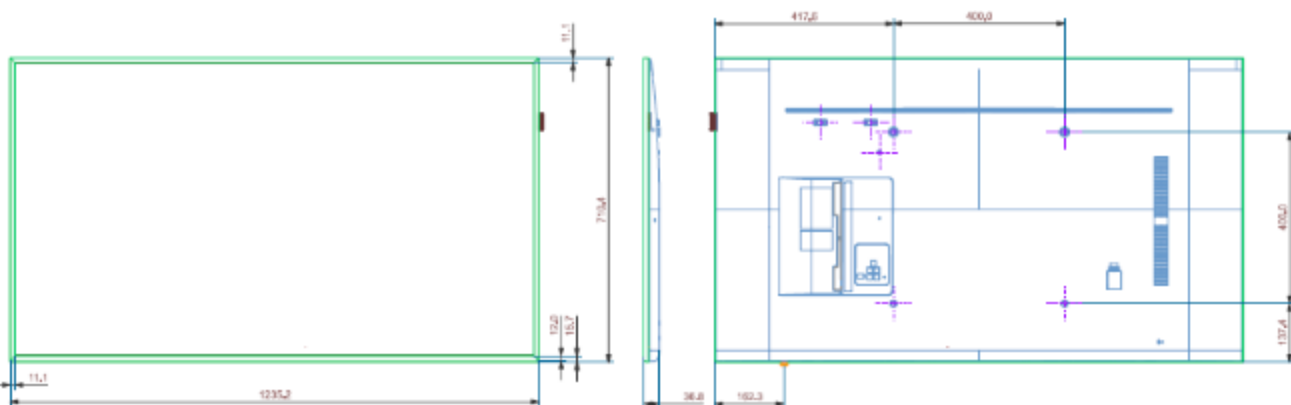
VISUELS



49''



55''



65''

