

# Samsung SMART Signage

Écrans professionnels petites tailles – 10 et 22”

## Série DB : petites tailles



SAMSUNG  
**SMART**  
SIGNAGE PLATFORM

MagicINFO



Tailles disponibles : 10 / 22”

Gagnez en visibilité grâce à un affichage professionnel au format compact

### Intégration facile

- Petites tailles et norme VESA



### Installation et gestion simplifiées

- SoC QuadCore avec la solution MagicInfo  
- Pas besoin d'un PC ou d'un lecteur média externe



### Usage intensif

16h/7j

### Option tactile natif

- Disponible en 10 et 22”



### Option Power over Ethernet (DB10E-POE et DB10E-TPOE)

- Alimentation par RJ45 (type classe 7)



### WiFi embarqué (sauf DB10E-POE)



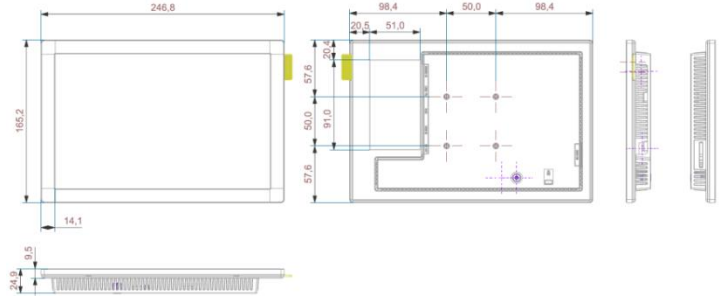
SAMSUNG  
BUSINESS

# Écrans professionnels petites tailles – 10 et 22”

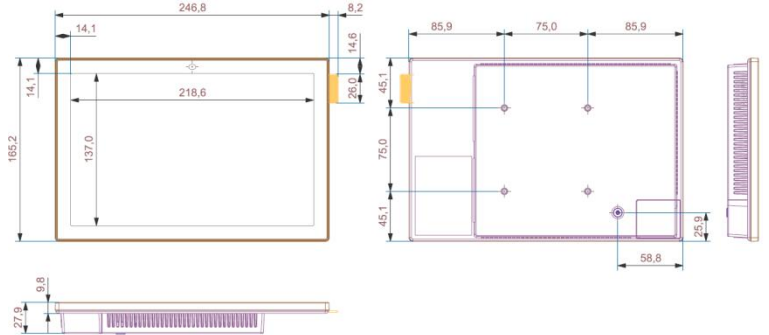
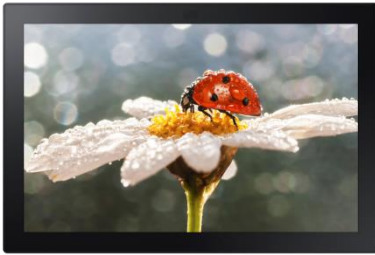
DALLE						
Modèle	DB10D	DB10E-T	DB10E-POE	DB22D-P	DB22D-T	DB10E-TPOE
Diagonale	10” (25 cm)	10” (25 cm)	10” (25 cm)	22” (56 cm)	22” (56 cm)	10” (25 cm)
Type	60Hz E-LED BLU	60Hz E-LED BLU	60Hz E-LED BLU	60Hz E-LED BLU	60Hz E-LED BLU	60Hz E-LED BLU
Résolution	1280 x 800 (16:9)	1280 x 800 (16:9)	1280 x 800 (16:9)	1920 x 1080 (16:9)	1920 x 1080 (16:9)	1280 x 800 (16:9)
Surface d’affichage active	217.0 (H) x 135.6 (V)	217.0 (H) x 135.6 (V)	217.0 (H) x 135.6 (V)	476.64(H) X 268.11(V)	476.64(H) X 268.11(V)	217.0 (H) x 135.6 (V)
Luminosité	450 cd/m <sup>2</sup>	400 cd/m <sup>2</sup>	450 cd/m <sup>2</sup>	250 cd/m <sup>2</sup>	220 cd/m <sup>2</sup>	400 cd/m <sup>2</sup>
Taux de contraste	900:1	900:1	900:1	1000:1	1000:1	900:1
Angles de vision	178°/178°	178°/178°	178°/178°	178°/178°	178°/178°	178°/178°
Temps de réponse	30 ms	30 ms	30 ms	14 ms	14 ms	30 ms
Couleurs	16,7 M	16,7 M	16,7 M	16,7 M	16,7 M	16,7 M
Usage	16h/7j	16h/7j	16h/7j	16h/7j	16h/7j	16h/7j
Tactile	-	Oui (5 points, 2 dessins)	-	-	Oui (10 points, 2 dessins)	Oui (5 points, 2 dessins)
CONNECTIQUES						
Signal d’entrée	HDMI, 1x USB 2.0	HDMI, 2x USB 2.0, 1x carte SD	HDMI, 1x USB 2.0, 1x carte SD	VGA, HDMI, Stéréo Mini Jack, 2x USB 2.0	VGA, HDMI, Stéréo Mini Jack, 3x USB 2.0	HDMI, 1x USB 2.0, 1x carte SD
Signal de sortie	-	Stéréo Mini Jack	Stéréo Mini Jack	-	-	Stéréo Mini Jack
Contrôle externe	RJ45, RS232C (in)	RJ45, RS232C (in)	RJ45, RS232C (in)	RJ45, RS232C (in)	RJ45, RS232C (in)	RJ45, RS232C (in)
Capteur externe	-	-	-	-	-	-
WiFi intégré / Screen Mirroring	Oui	Oui	-	Oui	Oui	-
ALIMENTATION						
Type	Bloc d’alimentation	Bloc d’alimentation	Bloc d’alimentation, PoE	Interne	Interne	Bloc d’alimentation, PoE
Alimentation	AC 100 - 240 V~ (+/- 10 %), 50/60 Hz	AC 100 - 240 V~ (+/- 10 %), 50/60 Hz	PoE+ (30W – RJ45 classe 7) / AC 100 - 240 V~ (+/- 10 %), 50/60 Hz	AC 100 - 240 V~ (+/- 10 %), 50/60 Hz	AC 100 - 240 V~ (+/- 10 %), 50/60 Hz	PoE+ (30W – RJ45 classe 7) / AC 100 - 240 V~ (+/- 10 %), 50/60 Hz
Consommation max (W/h)	18,7	24,2	19,8	44	44	TBD
Consommation normale (W/h)	18	18	18	31	31	TBD
BTU (Max)	63,767	82,5	67,5	150,04	150,04	TBD
SPÉCIFICATIONS TECHNIQUES						
Dimensions nettes (mm)	246.8 x 165.2 x 24.9	246.8 x 165.2 x 27.9	246.8 x 165.2 x 27.0	507.5 x 311.2 x 57.8	507.5 x 311.2 x 59.3	246.8 x 165.2 x 27.9
Dimensions emballage (mm)	300.0 x 205.0 x 79.0	300.0 x 205.0 x 79.0	300.0 x 205.0 x 79.0	570.0 x 376.0 x 128.0	570.0 x 376.0 x 128.0	300.0 x 205.0 x 79.0
Poids net (kg)	0,6	0,7	0,7	3,3	3,3	0,7
Poids avec emballage (kg)	1,4	1,5	1,4	4,9	5,7	1,4
VESA	50 x 50	75 x 75	75 x 75	100 x 100	100 x 100	75 x 75
Bords (mm)	14,1	14,1	14,1	17.55(haut), 14.95(côté), 24.55(bas)	17.55(haut), 14.95(côté), 24.55(bas)	14,1
Température de fonctionnement	0° ~ 40°C	0° ~ 40°C	0° ~ 40°C	0° ~ 40°C	0° ~ 40°C	0° ~ 40°C
Humidité ambiante	10% ~ 80%	10% ~ 80%	10% ~ 80%	10% ~ 80%	10% ~ 80%	10% ~ 80%
Certification	-	-	-	-	-	-
CARACTÉRISTIQUES SPÉCIFIQUES						
Lecteur média	MagicInfo Player S2	MagicInfo Player S3	MagicInfo Player S3	MagicInfo Player S2	MagicInfo Player S2	MagicInfo Player S3
Processeur	Cortex-A9 1GHz Quad Core	Cortex-A9 1GHz Quad Core	Cortex-A9 1GHz Quad Core	Cortex-A9 1GHz Quad Core	Cortex-A9 1GHz Quad Core	Cortex-A9 1GHz Quad Core
Mémoire vive	1 Go	1 Go	1 Go	1 Go	1 Go	1 Go
Stockage (SSD)	4 Go (dont 2 disponibles)	8 Go (dont 6 disponibles)	8 Go (dont 6 disponibles)	4 Go (dont 2 disponibles)	4 Go (dont 2 disponibles)	8 Go (dont 6 disponibles)
Haut-parleurs intégrés	1x 1W	1x 5W	-	2x 1W	2x 1W	-
Accessoires inclus	Guide d’utilisation, carte de garantie, câble d’alimentation, adaptateur, télécommande, piles, câble stéréo RS232C, câble D-Sub (avec 22” seulement), pied de table (avec 10” seulement)					
Code EAN	8806086515405	8806086911931	8806086911917	8806086423168	8806086419871	8806088487946
Référence	LH10DBDPLBC/EN	LH10DBEPTGC/EN	LH10DBEPEBB/EN	LH22DBDPSGC/EN	LH22DBDPTGC/EN	LH10DBEPPBB/EN

# Écrans professionnels petites tailles – 10 et 22"

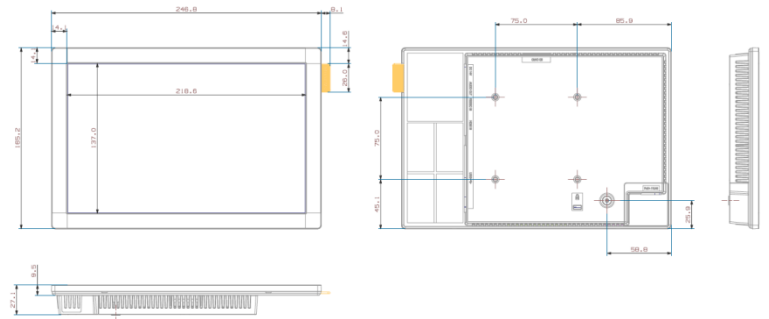
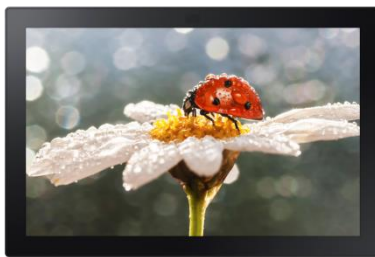
VISUELS & DESSINS TECHNIQUES



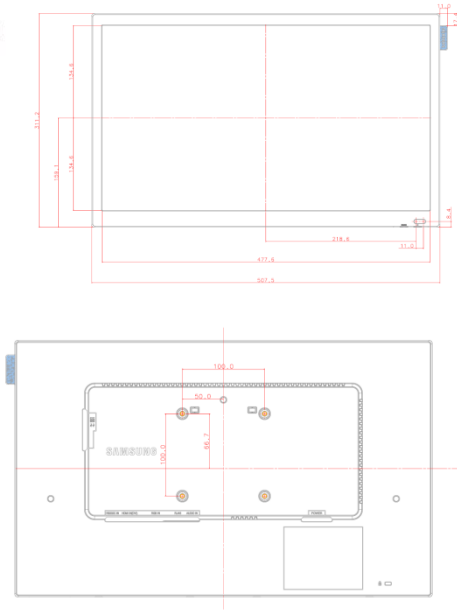
DB10D



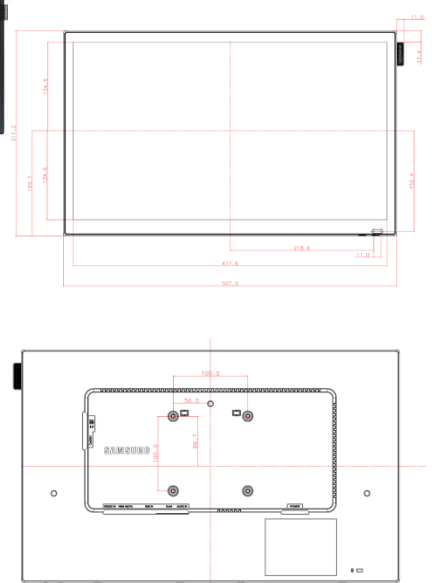
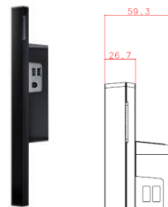
DB10E-T



DB10E-POE et DB10E-TPOE



DB22D-P



DB22D-T